



# HYPOALLERGEN

## NAHRUNGSMITTELUNVERTRÄGLICHKEITEN

### ZUSAMMENSETZUNG

Dehydriertes Eiweiss von Mehlwürmern (30 %)\*\*, weisser Camargue-Reis\*, Kartoffelstärke\*, Entenfett, Lignocellulose, Rübenpulpe, Linolsäure aus biologischem nativem Sonnenblumenöl (2 %), Fischöl aus Sardinen und Sardellen aus Wildfang (2 %, in natürliche Tocopherole eingelegt), hydrolysiertes tierisches Eiweiss\*\*, Bierhefe, Monocalciumphosphat, Kalziumkarbonat, Kaliumchlorid, Glucosamin (marinen Ursprungs), Aloe Vera-Blätter (Schale, Pulpe), Chondroitinsulfat, Zichorien-Inolin (FOS), Hefewände von *Saccaromyces cerevisiae* (reich an  $\beta$ -Glucanen und MOS), *Yucca schidigera*, *Camellia sp.*, *Quillaja saponaria*.  
\*Kohlenhydratquellen \*\*Proteinquellen

**TONIVET NAHRUNGSMITTELUNVERTRÄGLICHKEITEN - HYPOALLERGEN** ist ein Diät-Alleinfutter für Hunde mit Nahrungsmittelunverträglichkeiten und hiermit verbundenen Verdauungsstörungen sowie Haut- und Fellproblemen. Die ideale Kombination grundlegender Nährwertmerkmale.

### Erhältlich in

3- und 12-kg-Säcken

### ANALYTISCHE BESTANDTEILE

Rohproteine	%	24
Rohfette	%	17
Feuchtigkeit	%	9,5
Mineralstoffe	%	5,8
Rohfaser	%	3,4
Stickstofffreie Extrakte	%	40,3
Ballaststoffe insgesamt	%	30
Calcium	%	0,7
Phosphor	%	0,53
Sodium	%	0,3
Magnesium	%	0,13
Omega 3	%	0,8
EPA + DHA	%	0,6
Omega 6	%	1,7
LA + GLA	%	3,0
Verhältnis pflanzliches – tierisches Eiweiss	90% / 10%	
Verhältnis Eiweiss – Brennwert (NRC 85)	64,8g / Mcal	
Verhältnis Rohproteine – Phosphor	45,2	
Schwefelaminosäuren	%	1.2
Aromatische Aminosäuren	%	2.2
Metabolisierbare Energie (ME) (NRC 85)	370 Kcal EM/100g	
Metabolisierbare Energie (ME) (NRC 2006)	383,4 Kcal EM/100g	

### FUTTERMITTELZUSÄTZE (pro kg)

VITAMINE		
Vitamin A	UI	22 000
Vitamin D3	UI	1800
Vitamin E	mg	500
Vitamin K3	mg	0,27
Vitamin B1	mg	4,5
Vitamin B2	mg	8,9
Vitamin B5	mg	22,10
Vitamin B6	mg	4,6
Vitamin B9	mg	2,19
Vitamin B12	mg	0,13
Vitamin C	mg	4,25
Biotin	mg	0,56
Cholin	mg	763
Niacin	mg	28,42
SPURENELEMENTE		
Kupfer (Kupfersulfat-(II)-Pentahydrat):	mg	21
Kupfer (Kupferchelat (II) aus Aminosäurehydrat)	mg	2
Mangan (Manganoxid (II))	mg	63
Mangan (Manganchelat von Aminosäurehydrat)	mg	5
FUNKTIONELLE INHALTSSTOFFE		
Glucosamin + Chondroitinsulfat	mg/kg	550
L-Carnitin	mg/kg	500
DL-Methionin (3c301)	mg/kg	100
Taurin	mg/kg	1000
Sepiolith + Montmorillonit	g/kg	11,5
Präbiotischer Komplex: Hefewände <i>Saccharomyces cerevisiae</i> (MOS & B-Glucane) / Zichorien-Inolin (FOS)	%	0,25
Bierhefe	%	2

Tagesration (in g)	Ausgewachsenes Idealgewicht (kg)	Tagesration (in g)													
		3	5	10	15	20	25	30	35	40	45	50	60	70	80
Übergewicht		70	95	150	205	245	285	320	350	390	425	460	510	575	630
Normal*		85	115	180	250	300	345	390	425	450	500	545	600	690	750
Mager		95	130	200	275	330	385	430	470	515	570	630	700	790	865

### TAGESRATION

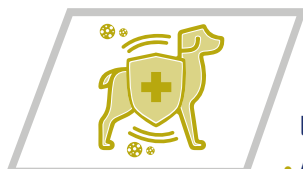
Die Tagesration richtet sich nach dem AKTUELLEN Gewicht des Hundes und muss monatlich angepasst werden.

\*Optimale Körperkondition und NORMALE körperliche Aktivität.

## Nahrungsmittelunverträglichkeiten



L > 16 mm



> **Verminderung von Haut- und Verdauungsreaktionen im Zusammenhang mit Nahrungsmittelunverträglichkeiten:**

- **Hohe Verdauungstoleranz:** Proteine aus Mehlwürmern, mit einem natürlich geringen Molekulargewicht
- **Ausschlussdiät:** Hoher Gehalt an hochwertigen tierischen Proteinen
- **Leicht verdauliche Kohlenhydratquellen:** Reis, Kartoffelstärke

> **Ausgeglichener Anteil an essentielle Fettsäuren :**

- Fischöl aus Sardinen und Sardellen aus Wildfang, Chiasamen (Omega 3, EPA, DHA)
- Entenfett, Linolsäure aus biologischem Sonnenblumenöl (Omega 6, LA, GLA)

### ANWENDUNGSHINWEISE

Vor der ersten oder verlängerten Verfütterung, sollte der Tierarzt um Rat gebeten werden. Verfüttern Sie TONIVET HYPOALLERGEN NAHRUNGSMITTELUNVERTRÄGLICHKEITEN zuerst über 3 bis 8 Wochen. Wenn die Erkrankungsanzeichen verschwinden, kann dieses Futter zuerst bis zu einem Jahr lang verfüttert werden.

### GEBRAUCHSANWEISUNG

Stellen Sie Ihrem Hund stets frisches Wasser bereit.



Unser Produktionsstandort liegt im Herzen der französischen Region Okzitanien, am Fusse der Montagne Noir im Departement Tarn (81). Die Formulierung unserer Produkte wurde unter Aufsicht unseres Tierarztes entwickelt, der sich auf die Ernährung von Hunden und Katzen spezialisiert hat.



### Unsere Engagements

- > Nahversorgung
- > Zertifizierung „Origine France Garantie“



RECYCLBARES  
ECO PACK

### HANDELSINFORMATIONEN

BEZEICHNUNG	GEWICHT	REFERENZ	STRICHCODE	PROBE
TONIVET LAB - HYPOALLERGEN	3 kg	110370	3 344951 103708	80 g
TONIVET LAB - HYPOALLERGEN	12 kg	110375	3 344951 103753	80 g